




Manual de Configuração SIP

CONHECENDO A CONFIGURAÇÃO

O executável do sistema SIP é reconhecido pelo ícone  dentro da pasta ao qual o usuário efetuou o download do site da empresa <http://www.sipvendas.com.br>.

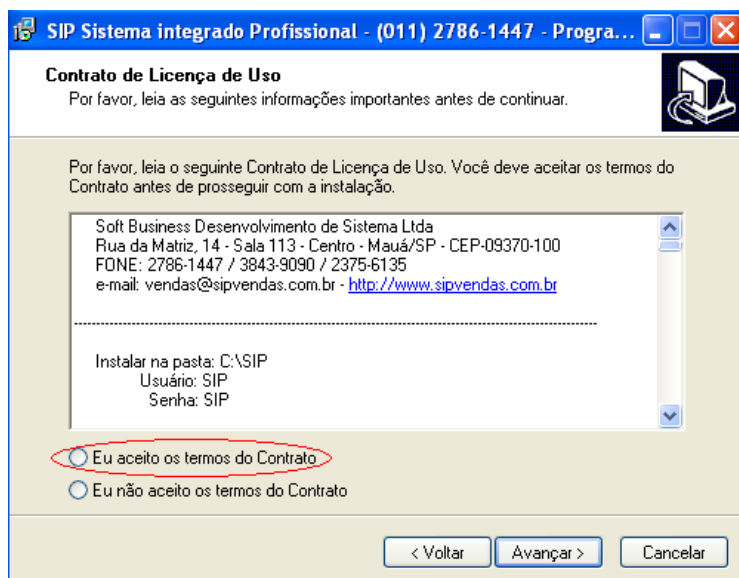
O sistema possui as versões de RESTAURANTE, DEPÓSITO DE MATERIAIS DE CONTRUÇÃO, SUPERMERCADOS, MADEIREIRAS.

• INSTALANDO O SIP

Ao abrir o executável o usuário irá encontrar a seguinte tela.

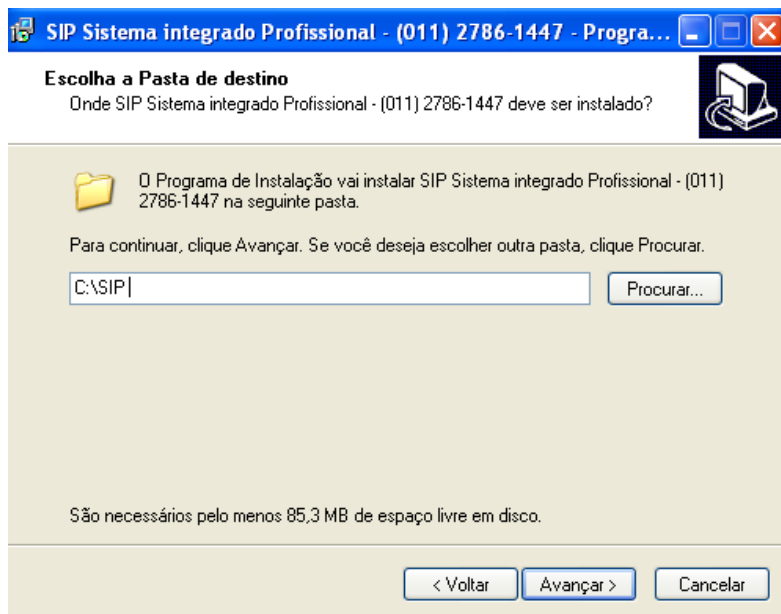


O usuário irá clicar em Avançar

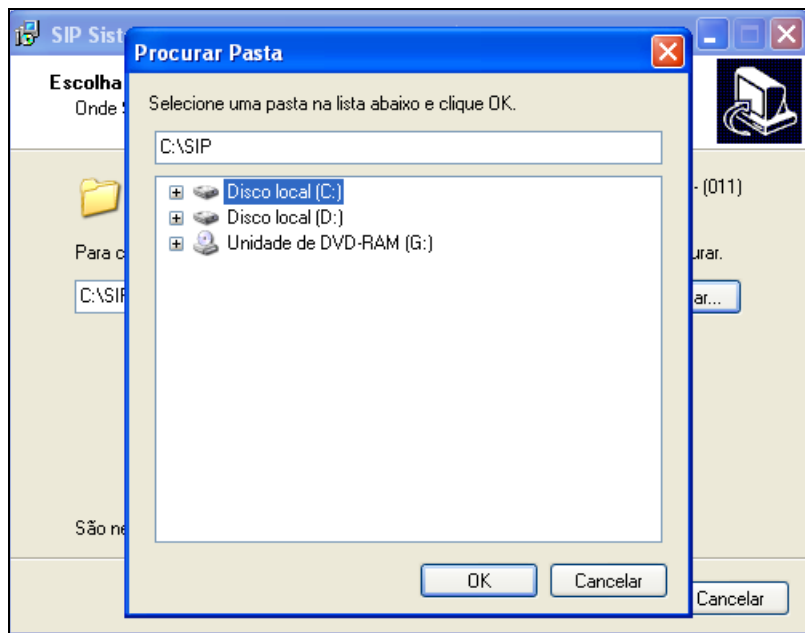


Nesta tela marcar a opção ***EU ACEITO OS TERMOS DO CONTRATO*** para habilitar o botão ***AVANÇAR***, clique em Avançar.

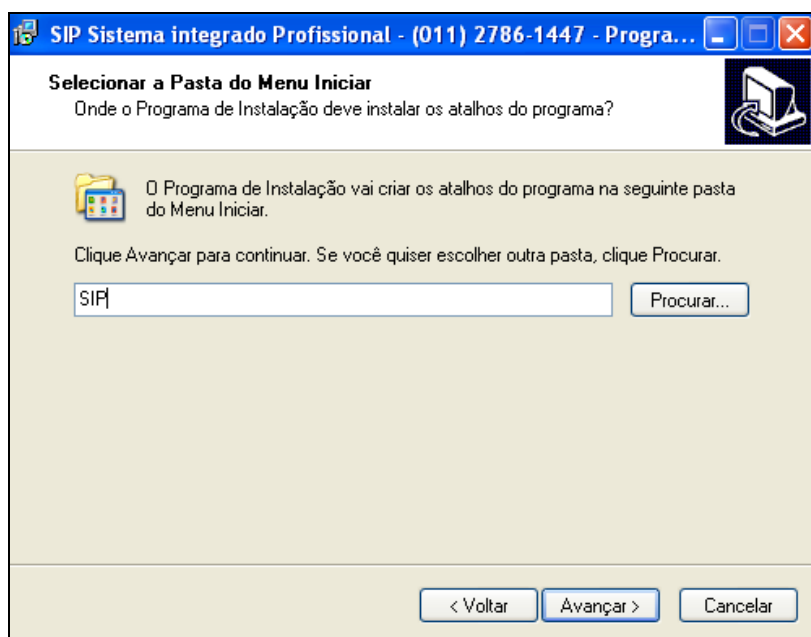
Nesta tela o usuário poderá escolher a unidade ou pasta que o sistema será instalado.



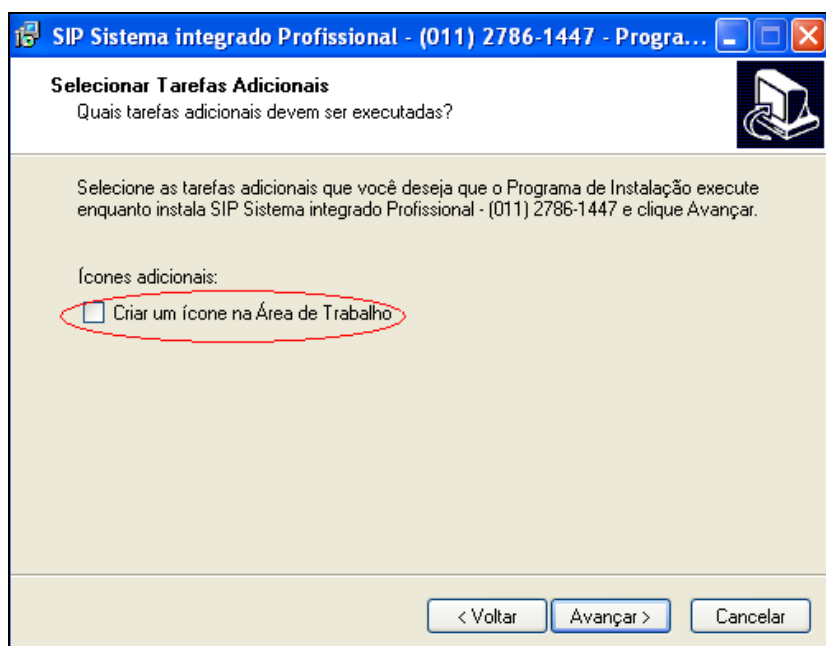
Ao clicar em PROCURAR a tela abaixo irá abrir, ao escolher a unidade ou pasta que irá instalar clique em OK.



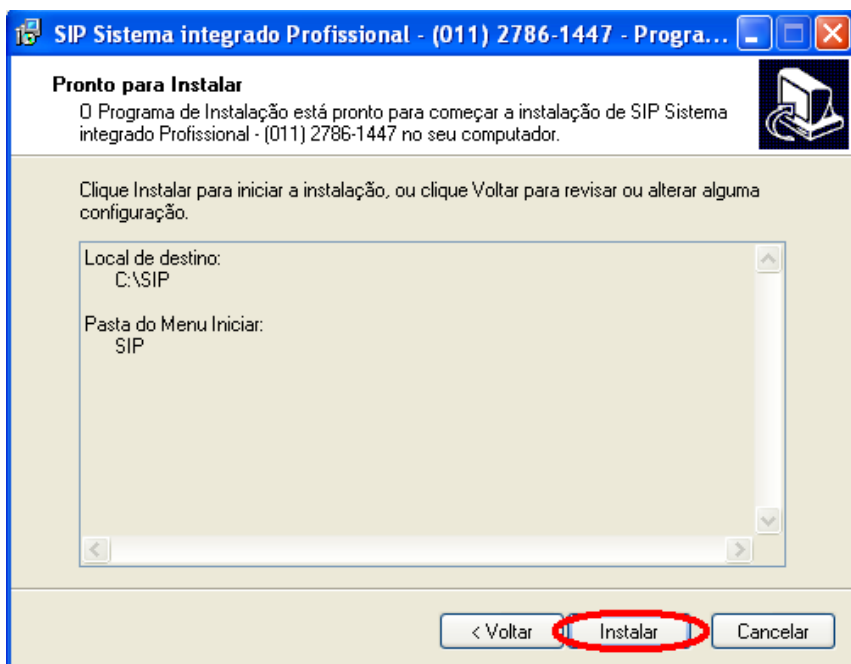
O recomendável é deixar o sistema instalado na pasta C:\SIP.



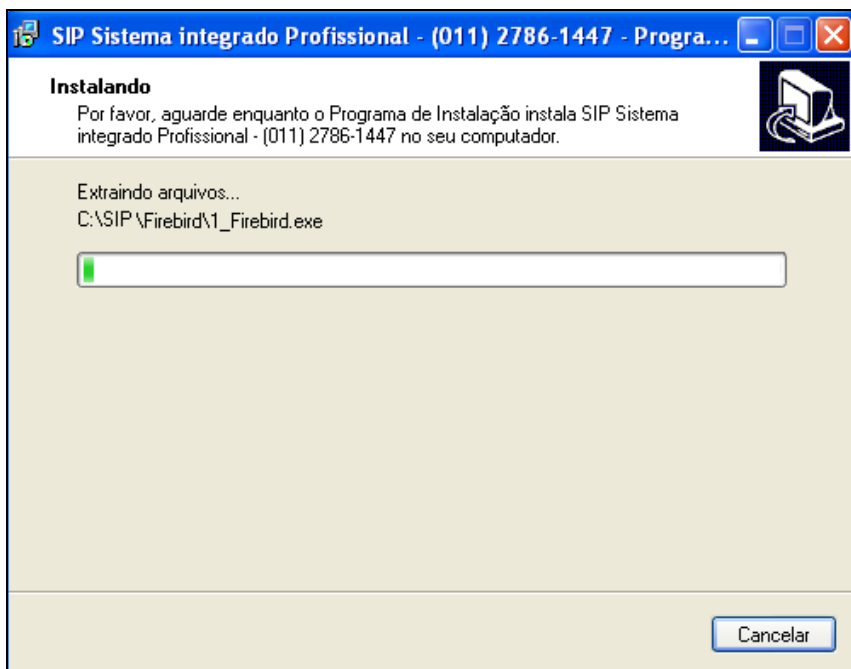
Na tela acima sugerimos que o usuário deixe digitado o nome que vem no Executável.



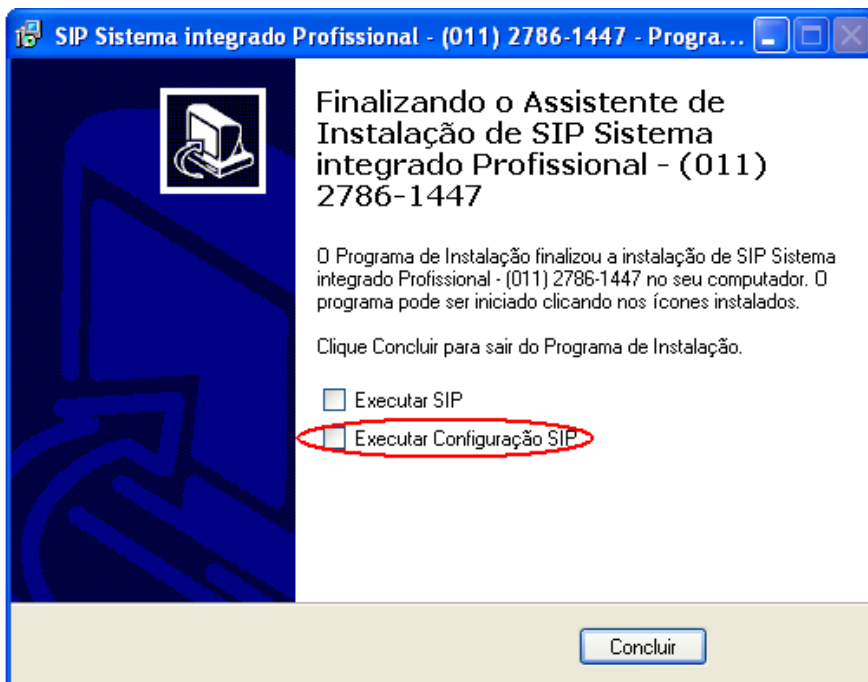
Nesta ultima tela sugerimos deixar marcado a opção **CRIAR UM ÍCONE N
ÁREA DE TRABALHO.**



Nesta ultima tela clicar em INSTALAR.



Após esta tela o sistema estará o sistema estará instalado em seu computador.



Nesta tela deixar marcada a opção EXECUTAR CONFIGURAÇÃO SIP.

